

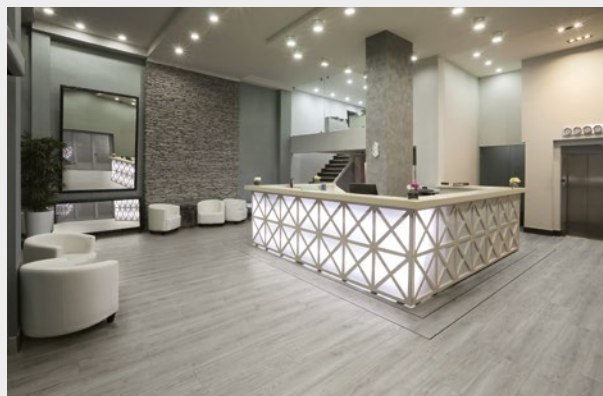
Expona Bevel Line PUR



ESPECIFICACIÓN DEL PRODUCTO

Características principales

- > Diseños de madera, piedra y hormigón
- > Biselado para un estilo de borde definido
- > Tiras incrustadas para detalles finos
- > Bajas emisiones de COV
- > Grandes superficies comerciales y residenciales



Características del Producto

Características del Producto	Norma	Resultado
Espesor total	ISO 24346 (EN 428)	2.5mm
Capa de uso	ISO 24340 (EN 429)	0.55mm
Peso total	ISO 23997 (EN 430)	4290g/m ²
Tratamiento de protección		PUR

Formatos de lamas y losetas

	Dimensiones	Diseños	Cantidad por Caja	Cobertura por Caja/Rollo
Lama	76.2mm x 914.4mm	2	48	3.34m ²
	101.6mm x 914.4mm	6	36	3.34m ²
	152.4mm x 914.4mm	2	36	3.62m ²
	184.2mm x 1219.2mm	5	15	3.37m ²
	203.2mm x 1219.2mm	3	14	3.46m ²
Loseta	457.2mm x 457.2mm	3	16	3.34m ²
	304.8mm x 914.4mm	3	12	3.34m ²
	457.2mm x 914.4mm	3	8	3.34m ²

Características de Desempeño

Características de Desempeño	Norma	Resultado
Rendimiento general	ISO 10582 (EN 649) ASTM F1700	Cumple Clase III Tipo A+B
Área de uso	ISO 10874 (EN 685)	23, 33, 42
Resistencia al deslizamiento	EN 13893 DIN 51130 / DIN EN 16165 Ann. B AS 4586 Apéndice D ASTM D2047	Clase DS R10 R10 SCOF ≥ 0.5
Clasificación capa de uso	ISO 10582	Tipo I
Resistencia a la abrasión	EN 649	Grupo T
Reacción al fuego	EN 13501-1 ASTM E662 ASTM E648 CAN/ULC S102.2	Clase Bfl-S1 <450 Apto Clase 1 FSV < 300; SDV < 500
Comportamiento electrostático	EN 1815	≤2.0kV Clasificado de 'antiestático'

Punzonamiento estático	ISO 24343-1 ASTM F970 ASTM F1914	<0.05mm* ≤0.005" @ 750psi ≤0.005"
Sillas con ruedas (uso continuo)	ISO 4918 (EN 425)	Apto
Estabilidad dimensional	ISO 23999 (EN 434) ASTM F2199	≤0.10%* Apto
Flexibilidad	ASTM F137	1" - Apto
Calefacción radiante		Apto, máximo 27°C
Solidez colores-luz	ISO 105-B02 (Método 3)	≥6
Resistencia a la luz	ASTM F1515	ΔE ≤ 8.0 - Cumple
Resistencia al calor	ASTM F1514	ΔE ≤ 8.0 - Cumple

*Valor promedio de ensayo de la producción actual.

Sostenibilidad

	Norma	Resultado
BRE Green Guide		A+ ENP 429
DAP específica del producto	EN 15804+A2	Disponible
Reciclable		100%
Contenido reciclado		Hasta 40%
REACH		Conforma
Indoor Air Comfort Gold		Eurofins producto certificado
FloorScore		Certificado
Finnish M1 Clasificación		Certificado
AgBB/ABG		Aprobado
Abastecimiento responsable	BES 6001 SA 8000	Muy bueno Fábrica Homologada

Rendimiento Acústico

	Norma	Resultado
Absorción a ruidos de impactos	ISO 10140-3	8dB

Mantenimiento

	Norma	Resultado
Resistencia a agentes químicos	ISO 26987 (EN 423) ASTM F925	Buena resistencia Buena resistencia

Un mantenimiento "frecuente" es más rentable que un mantenimiento periódico intensivo y más beneficioso para el revestimiento del suelo.



Polyflor Ltd. Oficina Central

PO Box 3, Radcliffe New Road, Whitefield, Manchester, M45 7NR • Tel: +44 (0) 161 767 1111 • Email: info@polyflor.com • www.polyflor.com

© En el momento de la redacción y publicación de la ficha, toda la información está correctamente especificada. La empresa se reserva el derecho a modificar las especificaciones de este producto en cualquier momento sin previo aviso a terceros.

Expona Bevel Line PUR

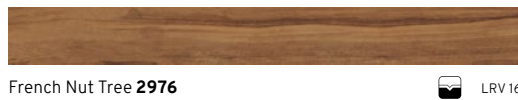


GAMA DE COLORES

76.2mm x 914.4mm
3" x 36"



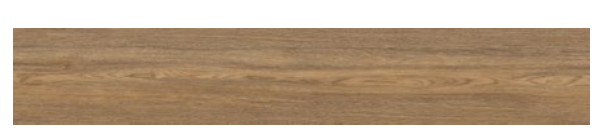
101.6mm x 914.4mm
4" x 36"



184.2mm x 1219.2mm
7.25" x 48"



203.2mm x 1219.2mm
8" x 48"



Mezcla de formatos

Las laminas se suministran en 3 anchuras
36 laminas por caja (12 tableros de cada tamaño).

76.2/101.6/152.4mm x 914.4mm
3/4/6" x 36"



Expona Bevel Line PUR

457.2mm x 914.4mm
18" x 36"



Venetian Marble **2826**



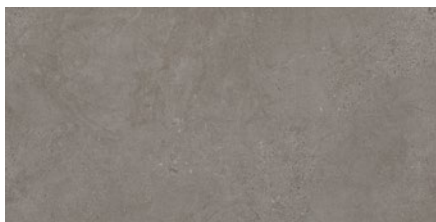
LRV 54



Soho Marble **2827**



LRV 50

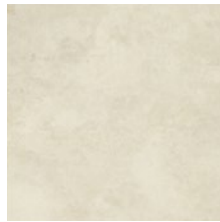


Weathered Concrete **2828**



LRV 20

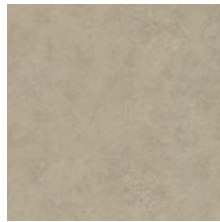
457.2mm x 457.2mm
18" x 18"



Portland Stone **2981**



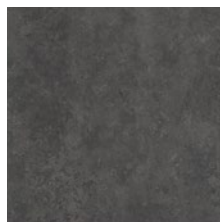
LRV 51



Wet Concrete **2987**



LRV 35



Black Limestone **2989**



LRV 14

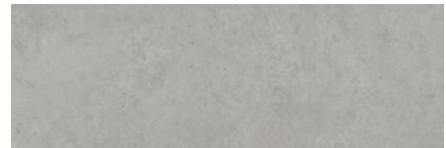
304.8mm x 914.4mm
12" x 36"



Natural Tumbled Stone **2829**



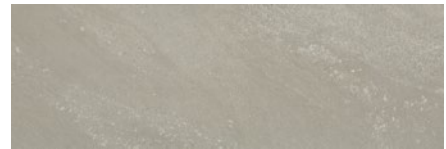
LRV 43



Grey Tumbled Stone **2831**



LRV 37





Bowden Grey Slate **2832**



LRV 31

LRV - Valor de reflexión de la luz

 Bordes biselados

 Variedad de colores/diseños

Polyflor Ltd. Oficina Central

PO Box 3, Radcliffe New Road, Whitefield, Manchester, M45 7NR • Tel: +44 (0) 161 767 1111 • Email: info@polyflor.com • www.polyflor.com

© En el momento de la redacción y publicación de la ficha, toda la información está correctamente especificada. La empresa se reserva el derecho a modificar las especificaciones de este producto en cualquier momento sin previo aviso a terceros.