

ESPECIFICACIÓN DEL PRODUCTO

Características principales

- > Parquet pequeño, parquet grande, diseños de madera y piedra
- > Accesorios de incrustación coordinados disponibles
- > Bajas emisiones de COV
- > Diseñado para interiores comerciales pesados, ideal para hogares



Características del Producto	Norma	Resultado
Espesor total	ISO 24346 (EN 428)	2.5mm
Capa de uso	ISO 24340 (EN 429)	0.55mm
Peso total	ISO 23997 (EN 430)	4290g/m ²
Tratamiento de protección		PUR

Formatos de lamas y losetas	Dimensiones	Diseños	Cantidad por Caja	Cobertura por Caja/Rollo
Lama	76.2mm x 457.2mm	2	96	3.34m ²
	101.6mm x 609.6mm	2	54	3.34m ²
	184.2mm x 1219.2mm	10	15	3.37m ²
Loseta	457.2mm x 914.4mm	2	8	3.34m ²

Características de Desempeño	Norma	Resultado
Rendimiento general	ISO 10582 (EN 649)	Cumple
Área de uso	ISO 10874 (EN 685)	23, 33, 42
Resistencia al deslizamiento	EN 13893 DIN 51130 / DIN EN 16165 Ann. B	Clase DS R10
Clasificación capa de uso	ISO 10582	Tipo I
Resistencia a la abrasión	EN 649	Grupo T
Reacción al fuego	EN 13501-1	Clase Bfl-S1
Comportamiento electrostático	EN 1815	≤2.0kV Clasificado de 'antiestático'
Punzonamiento estático	ISO 24343-1 (EN 433)	<0.05mm*
Sillas con ruedas (uso continuo)	ISO 4918 (EN 425)	Apto
Estabilidad dimensional	ISO 23999 (EN 434)	≤0.10%*
Calefacción radiante		Apto, máximo 27°C
Solidez colores-luz	ISO 105-B02 (Método 3)	≥6

*Valor promedio de ensayo de la producción actual.

Sostenibilidad

	Norma	Resultado
DAP específica del producto	EN 15804+A2	Disponible
Reciclable		100%
Contenido reciclado		Hasta 40%
Indoor Air Comfort Gold		Eurofins producto certificado
FloorScore		Certificado
Abastecimiento responsable	SA 8000	Fábrica Homologada

Mantenimiento

	Norma	Resultado
Resistencia a agentes químicos	ISO 26987 (EN 423)	Buena resistencia

Un mantenimiento “frecuente” es más rentable que un mantenimiento periódico intensivo y más beneficioso para el revestimiento del suelo.



BS EN 14041



EN 14041

Polyflor Ltd. Oficina Central

PO Box 3, Radcliffe New Road, Whitefield, Manchester, M45 7NR • Tel: +44 (0) 161 767 1111 • Email: info@polyflor.com • www.polyflor.com

© En el momento de la redacción y publicación de la ficha, toda la información está correctamente especificada. La empresa se reserva el derecho a modificar las especificaciones de este producto en cualquier momento sin previo aviso a terceros.

GAMA DE COLORES

76.2mm x 457.2mm

3" x 18"



Willow Grey Oak Small Parquet **1094**
LRV 32



Honey Rich Oak Small Parquet **1082**
LRV 27

101.6mm x 609.6mm

4" x 24"



Willow Grey Oak Large Parquet **1082**
LRV 32



Honey Rich Oak Large Parquet **1071**
LRV 27

184.2mm x 1219.2mm

7.25" x 48"



Willow Grey Oak **1070**

  LRV 32



Honey Rich Oak **1064**

  LRV 27



Island Oak **1073**

  LRV 35



Cathedral Oak **1066**

 LRV 29



Rustic Sawn Timber **1072**

  LRV 28



Savannah Oak **1083**

 LRV 34



Pavilion Limed Oak **1084**

  LRV 37

184.2mm x 1219.2mm (continued)

7.25" x 48"

Oxford Light Oak **1062**

LRV 33

Ashen Oak **2818**

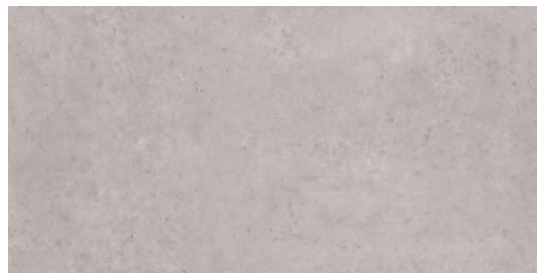
LRV 37

Country Elm **1061**

LRV 44

457.2mm x 914.4mm

18" x 36"

Metro Concrete **1075**

LRV 41

Soho Marble **2827**

LRV 58

LRV - Valor de reflexión de la luz



Micro bordes biselados



Variedad de colores/diseños

Polyflor Ltd. Oficina CentralPO Box 3, Radcliffe New Road, Whitefield, Manchester, M45 7NR • Tel: +44 (0) 161 767 1111 • Email: info@polyflor.com • www.polyflor.com

© En el momento de la redacción y publicación de la ficha, toda la información está correctamente especificada. La empresa se reserva el derecho a modificar las especificaciones de este producto en cualquier momento sin previo aviso a terceros.